

# UNA CASCATA DI ARIA FRESCA

ESPERIENZA  
E AFFIDABILITÀ  
DAL 1980



## RAFFRESCA CON UN GOCCIO D'ACQUA

ECOLOGICO // NESSUN GAS REFRIGERANTE // GRANDE RESA  
BASSISSIMI COSTI DI UTILIZZO (meno di 3 euro al giorno)  
PRONTO ALL'USO IN POCHI STEP // NESSUN IMPIANTO  
RICHiesto // NESSUNA OPERA MURARIA

**PROVA GRATIS IL TUO RAFFRESCATORE  
SENZA OBBLIGO D'ACQUISTO**

Affrettati a richiedere il raffrescatore in prova gratuita per 15 giorni: potrai provare l'efficacia del raffrescatore direttamente presso il tuo stabilimento o laboratorio (spese di trasporto per il ritiro e l'eventuale resa della merce sono a carico del cliente visionante).



**E TEM**<sup>®</sup>  
TERMOTECNICA

E.T.E.M. s.r.l. DIVISIONE TERMOTECNICA  
Via XXV Aprile, 7 • 27010 VALLE SALIMBENE (PV) Italy  
Tel. +39 0382 485638  
[www.etemtermotecnica.it](http://www.etemtermotecnica.it) • [info@etem.it](mailto:info@etem.it)  
C.F. e P.I. 00822250189

# RAFFRESCATORI D'ARIA

CON PORTATA DA 2500 A 70000 m<sup>3</sup>/h

## CARATTERISTICHE GENERALI

I raffrescatori d'aria sono l'alternativa **efficace, economica ed ecologica** ai tradizionali condizionatori.



Significativo abbattimento del calore

Maggiore è la temperatura esterna, maggiore è la resa del raffrescatore

Resa ottimale con porte e finestre aperte



Ricambio d'aria continuativo e costante

Immissione nell'ambiente di aria fresca e purificata

Minima manutenzione



Minimo assorbimento energetico (1Kw/h)

Minimo consumo d'acqua (20 Lt/h circa)

Installazione semplice e veloce



La soluzione ecologica che rispetta l'ambiente

Nessun gas refrigerante immesso nell'aria

Miglioramento della salubrità dell'aria e dell'ambiente di lavoro

## PRINCIPIO DI FUNZIONAMENTO

I raffrescatori sfruttano il processo naturale di evaporazione dell'acqua. L'aria, aspirata da una ventola interna alla macchina, attraversa i pannelli imbevuti di acqua e ne esce raffreddata e purificata.

### modelli MOBILI • superficie trattata 50 - 400 mq



**Mod. RF 2.5**  
portata d'aria mc/h 2500



**Mod. RF 5 - C**  
portata d'aria mc/h 5000



**Mod. RF 6 - R**  
portata d'aria mc/h 6000

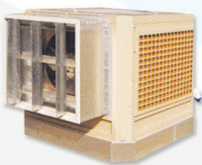


**Mod. RF 18 MEV/R**  
portata d'aria mc/h 18000



**Mod. RF 30 MEV/R**  
portata d'aria mc/h 30000

### modelli FISSI • superficie trattata 150 - 400 mq



**Mod. RF 16 MEV/FO**  
portata d'aria mc/h 16000



**Mod. RF 18 MEV/F**  
portata d'aria mc/h 18000



**Mod. RF 30 MEV/F**  
portata d'aria mc/h 30000

anche modelli con ventilatore ad **ALTA PREVALENZA**



### modelli FISSI • per applicazioni sul tetto



**Mod. RF 18 MEV/FT**  
portata d'aria mc/h 18000



**Mod. RF 30 MEV/FT**  
portata d'aria mc/h 30000

#### SANI-BALL

Tiene lontano i batteri dal tuo raffrescatore. Stabilizza l'acqua e inibisce la formazione di funghi.





**ETEM**<sup>®</sup>  
TERMOTECNICA

**PROVA  
GRATUITA**

### settori di APPLICAZIONE

- Alimentare
- Metalmeccanica
- Plastica e Gomma
- Industria tessile
- Chimica e Farmaceutica
- Elettronica
- Logistica e Imballaggio
- Industria del mobile
- Lavanderie e Tintorie
- Officine meccaniche
- Tipografie
- Ristoranti / Pizzerie / Bar / Dehors
- Stabilimenti balneari
- Impianti sportivi e Tensostutture
- Agricoltura e Allevamenti

### esempi di APPLICAZIONE INTERNA



### esempi di APPLICAZIONE ESTERNA

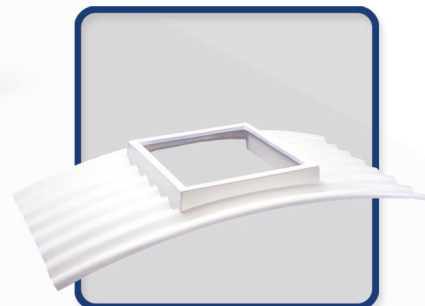
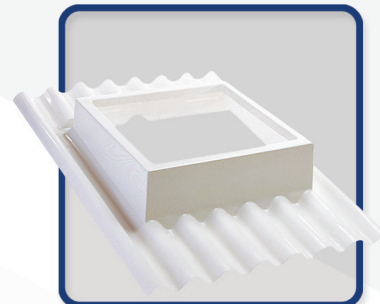




APPLICAZIONE A TETTO

# VENTILATORI ESTRATTORI

APPLICAZIONE A PARETE



I ventilatori / estrattori forniscono un ricambio di aria costante e garantiscono la salubrità dell'aria in allevamenti, serre e all'interno degli ambienti industriali, eliminando fumi di lavorazione e ristagni d'aria. Si consigliano in abbinamento ai raffrescatori quando il locale non è dotato di adeguate o sufficienti aperture.